



Opel Movano L3 FWD Zabudowy skrzyniowe – międzynarodowe

SPOJTRAK

Zabudowy skrzyniowe „międzynarodówki” z kabiną sypialną SPOJTRAK (miejsce do spania za kabiną kierowcy), z ogrzewaniem postojowym mogą pomieścić 8 europalet. Zabudowy wykonywane na podwoziach Opel Movano L3 FWD pozwalają na zmniejszenie zużycia paliwa nawet o około 1,5 l/100km w stosunku do klasycznych zabudów z kabiną na dachu.

Opis zabudowy podstawowej

Skrzynia o konstrukcji super-lekkiej w pełni z profili aluminiowych:

- burtę boczne dzielone symetrycznie o wysokości 400 mm,
- słupki środkowe aluminiowe z możliwością wypinania,
- ożebrowanie dachu z rurek aluminiowych w konsolach gumowych,
- zamknięcie burt pionowe, kasetowe (płaskie),
- podłoga ze sklejki wodoodpornej 15mm, foliowanej, z powierzchnią antypoślizgową,
- 8 uchwytów do mocowania ładunku zagłębionych w profilu obwodowym podłogi,
- rama pośrednia i konstrukcja podpodłogowa aluminiowa,
- stopień wejściowy na tylnej burcie składany,
- oświetlenie obrysowe zgodne z KD,
- nadkola plastikowe z fartuchami,
- stelaż podplandekowy aluminiowy, stały,
- odeskowanie drewniane - 3 rzędy desek heblowanych,
- osłona kabiny kierowcy z poprzecznych profili aluminiowych,
- plandeka z zapięciem celnym linką do oczek (kolor do wyboru),
- stalowe, ocynkowane, lakierowanie na kolor nadwozia przedłużenie ramy nośnej pojazdu bazowego wraz z przesunięciem tylnej belki świateł. UWAGA niemożliwy montaż windy i haka.

Kabina sypialna jednoosobowa, wysokiej jakości firmy *SPOJKAR* – SPOJTRAK,
kabina w kolorze białym (możliwe lakierowanie na inne kolory z palety Opla)

Ogrzewanie niezależne Webasto AirTop 2000 o mocy 2kW z regulowanym trójnikiem rozprowadzającym ciepłe powietrze na kabinę kierowcy i kabinę sypialną. W kabinie sypialnej sterownik i czujnik temperatury podłączony do termostatu. Przewód rozprowadzający ciepłe powietrze schowany w słupku (niewidoczny)

Skrzynka narzędziowa o poj. 47 l. oraz zbiornik na wodę w kolorze czarnym wraz z pojemnikiem na mydło

Osłony antypodjazdowe boczne „antyrowerówki” aluminiowe, składane

Dokumenty do rejestracji pojazdu - HOMOLOGACJA

Transport pojazdu na terenie całej Polski pomiędzy stacjami dealerskimi Opel

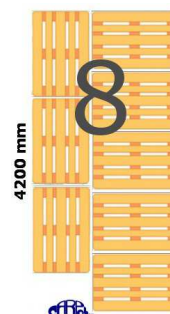
Ilustracja wyposażenia standardowego

Zabudowa 8 europalet *dl. / szer. / wys.*

4200 / 2200 / 1980 mm (wymagane szerokie lusterka pojazdu bazowego)

Masa zabudowy podstawowej około 620 kg

Kabina zrównuje się z zabudową o wys. 1980 mm (wys. poj. do 300cm)



Kabina sypialna biała SPOJKAR zrównuje się z zabudową o wys. 1980 mm

Wysokość całkowita pojazdu nie przekracza 300 cm

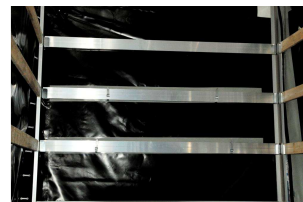
Śpojtrak wydłuża kabinę kierowcy o około 540 mm

STANDARD



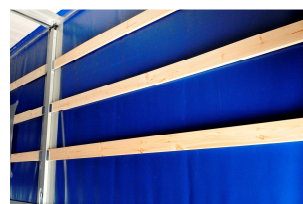
Aluminiowa osłona kabiny kierowcy z profili poprzecznych

STANDARD



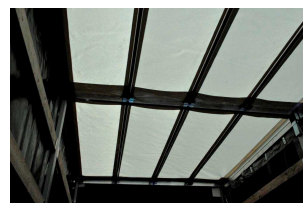
Odeskowanie stelaża 3-rzędowe z desek drewnianych, heblowanych

STANDARD



Świetlik dachowy, konstrukcja dachu aluminiowa w konsolach gumowych

STANDARD



Uchwyty mocowania ładunku – 8 sztuk (10 sztuk dla zabudów 9EP i 10EP)

Uchwyty chowane w profilu obwodowym skrzyni

STANDARD



Burty boczne dzielone, słupek środkowy szybkodemotowany, aluminiowy

STANDARD



Osłony boczne antyrowerowe aluminiowe – składane

STANDARD



Plandeka (kolor do wyboru), zapięcie na oczka linką celną

STANDARD



Skrzynka narzędziowa i zbiornik na wodę z pojemnikiem na mydło w płynie

STANDARD



Przedłużenie ramy pojazdu stalowe, ocynkowane, lakierowane na kolor

STANDARD



Nadkola plastikowe, ze wspornikami i fartuchami przeciw rozbryzgowym

STANDARD



Możliwe opcje dodatkowo płatne

Spoiler nad kabinę sypialną Spojtrak 100/200/300/400 mm



Lakierowanie kabiny i owiewek na kolor akrylowy z palety Opla



Lakierowanie kabiny i owiewek na kolor metalik z palety Opla



Dixi-Car S.A.

OPEL Autoryzowany Dystrybutor

al. Krakowska 24a
05-090 Raszyn
tel. (22) 716 30 20

ul. Czarnieckiego 108
26-600 Radom
tel. (48) 360 98 26, 27

www.dixi-car.pl

Szyberdach uchylany w dachu kabiny sypialnej



Kabina sypialna 2-miejscowa, dodatkowy pokład z materacem w górnej części kabiny sypialnej



Plandeka burto-firanka bez naciągu mechanicznego.
Zapinana linką celną do oczek



Plandeka burto-firanka j.w. z naciągiem wzdłużnym mechanicznym „grzechotką”
Zapięcie linką celną, naciąg pionowy ręczny na oczka.
Niemożliwe przy wybraniu opcji regulacji stelaża na wysokość.



Plandeka firanka z naciągiem wzdłużnym mechanicznym „grzechotką”.
Naciąg pionowy paskami do profilu obwodowego.
Niemożliwe przy wybraniu opcji regulacji stelaża na wysokość.
Brak burt bocznych, zamiast burt przekładki z profili aluminiowych 150 mm



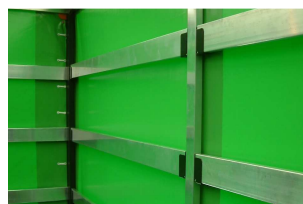
Odsuwany dach



Pakiet: Odsuwany dach + plandeka firanka obustronna z naciągiem



Odeskowanie stelaża z profili aluminiowych zamiast desek drewnianych



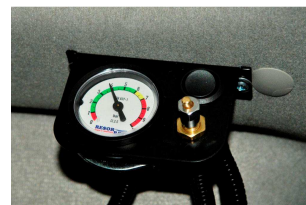
Regulacja na wysokość stelaża plandeki – system dźwigniowy w słupkach
Nie łączy się z drzwiami tylnymi, plandeką firanką z naciągami „grzechotką” i dachem odsuwanym.

Dwie wykluczające się możliwości: + 200 mm lub + 300 mm



Poduszki pneumatyczne tylnej osi

Manometr i zawór montowane w kabinie kierowcy, za oparciem fotela.



Drzwi tylne dwuskrzydłowe, ryglowane, zamykane zamkiem na klucz

Zabudowa posiada wysuwaną drabinę ułatwiającą wchodzenie

Niemożliwe przy wybraniu opcji regulacji stelaża na wysokość.



Dixi-Car S.A.

OPEL Autoryzowany Dystrybutor

al. Krakowska 24a
05-090 Raszyn
tel. (22) 716 30 20

ul. Czarnieckiego 108
26-600 Radom
tel. (48) 360 98 26, 27

www.dixi-car.pl