

# 70mai A510



70mai

## Dalszy rozwój kultowej kamery

70mai

Oto ona - 70mai Dash Cam A510, następna generacja naszej najlepiej sprzedającej się kamery Pro Plus+(A500s).

Zintegrowana z najnowocześniejszym czujnikiem Sony STARVIS 2 IMX675, A510 zapewnia doskonałe możliwości widzenia w nocy i wysoki zakres dynamiki (HDR). Dwukanałowa konfiguracja HDR przenosi oryginalną jakość obrazu 1944P na nowy poziom. Ponadto zastrzeżone algorytmy poprawy obrazu 70mai, obejmujące MaiColor Vivid+ Solution™ i 70mai Night Owl Vision™, w połączeniu z 60FPS, zapewniają wyjątkowo płynną dynamikę, plasując A510 na najwyższym poziomie obrazowania.

A510 kontynuuje dziedzictwo solidnej ochrony swojego poprzednika, obejmujące inteligentny ADAS, wbudowany GPS i całodobowy tryb parkingowy. Dodatkowo wprowadziliśmy nagrywanie poklatkowe w tylnej kamerze, zapewniając ciągły obraz z przodu i z tyłu. Dzięki dodatkowej obsłudze zestawu 70mai 4G Hardwire Kit, A510 oferuje natychmiastowe powiadomienia z aplikacji, zdalny podgląd na żywo i aktualizacje lokalizacji w czasie rzeczywistym, zapewniając płynną łączność 24 godziny na dobę.

## Odświeżona grafika z 1944P

70mai

Wyposażony w zaawansowany czujnik Sony STARVIS 2 IMX675, A510 uwalnia moc HDR i doskonałe obrazowanie przy słabym oświetleniu. Dzięki wysokiej liczbie klatek na sekundę wynoszącej 60 kl./s\* gwarantuje lepszą stabilność i płynną wydajność na drodze, zapewniając oszałamiający 5-megapikselowy obraz 1944P, który wyróżnia się każdym szczegółem.

- STARVIS 2 to najnowsza technologia o szerszym zakresie dynamiki. Wysoki zakres dynamiki wzrósł o 10%, podczas gdy możliwości obrazowania przy słabym oświetleniu uległy znacznej poprawie o 90%\*\*.
- 60 klatek na sekundę zwiększa płynność ruchu w rejestrowanych filmach, co skutkuje bardziej realistycznymi i dynamicznymi obrazami.
- W połączeniu z naszym autorskim algorytmem 70mai Night Owl Vision™, technologia o wysokiej czułości i niskim poziomie szumów umożliwia rozpoznawanie kształtu i koloru obiektu nawet w ciemnych warunkach.

\*Podczas nagrywania z szybkością 60 kl./s włączenie trybu HDR automatycznie dostosuje rozdzielczość do 1080P.

\*\*Na podstawie porównania STARVIS 2 IMX675 i STARVIS IMX335, oba wyposażone w 5 megapikseli.

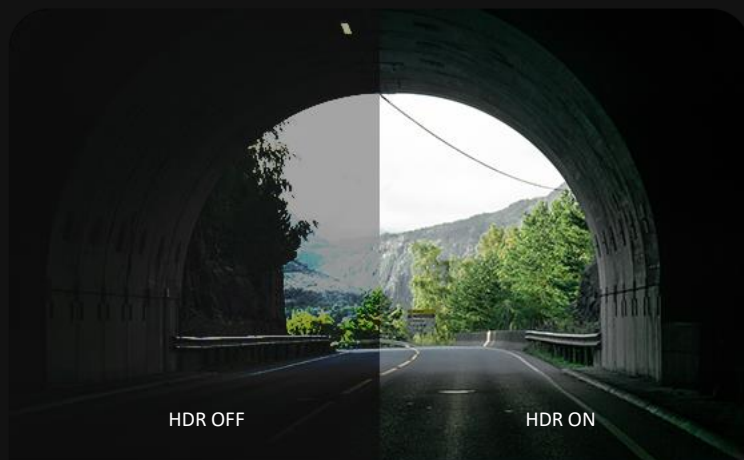
# 1944P



# Nagrywanie dwukanałowe\*

zomai

Przednia i tylna dwukanałowa konfiguracja HDR, wzmocniona algorytmem MaiColor Vivid+ Solution™, doskonale rejestruje szczegóły, nawet w trudnych warunkach oświetleniowych, takich jak oświetlenie nocne lub nagłe rozbłyski światła podczas wjeżdżania lub wyjeżdżania z tuneli.



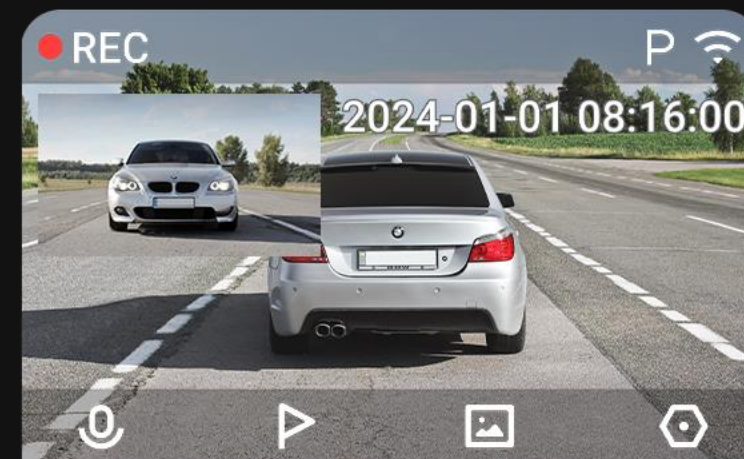
## Widok z przodu

HDR skutecznie równoważy rozbłyski i cienie, zapewniając bardziej naturalny obraz i wyraźne uchwycenie szczegółów, takich jak tablice rejestracyjne i znaki drogowe.



## Widok w tyłu

HDR tłumi silne światło poprawiając jakość rejestrowanego obrazu.



## PiP Mode

A510 wprowadza intuicyjny tryb obrazu w obrazie, umożliwiając jednocześnie oglądanie dwóch kanałów na jednym ekranie.

\*A510 oferuje obsługę rozszerzonego nagrywania na drugim kanale. Masz możliwość wyboru RC11 do nagrywania z tyłu w rozdzielczości 1080P, RC12 do nagrywania w rozdzielczości 1080P HDR lub kamery wewnętrznej do nagrywania całej kabiny.

# Nieprzerwana łączność 4G\* (opcjonalnie)

zomai

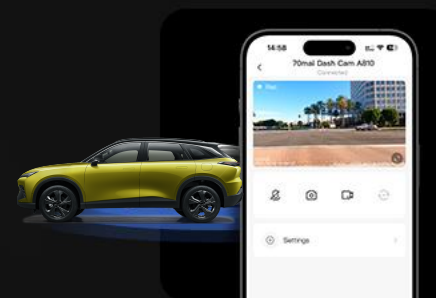
Dodatkowa łączność 4G zapewnia nieprzerwaną komunikację z pojazdem z dowolnego miejsca. Otrzymuj natychmiastowe powiadomienia na swoim telefonie komórkowym i śledź trasy w czasie rzeczywistym, uzyskuj informacje o lokalizacji i bezpieczeństwie samochodu.

\*Wymagany jest zestaw przewodów 4G UP04, sprzedawany osobno.



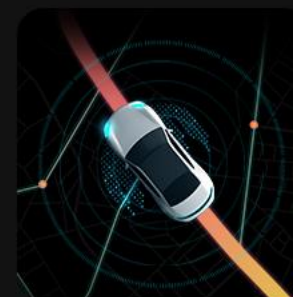
## Powiadomienia z Aplikacji

Gdy Twój samochód jest zaparkowany, w przypadku kolizji lub podejrzanych zdarzeń wysyła natychmiastowe powiadomienia na Twój telefon.



## Transmisja na żywo w aplikacji

Obserwuj otoczenie samochodu z daleka, zarówno w trybie online, jak i offline, rób zdjęcia lub nagrywaj filmy bez wysiłku, a wszystko to na wyciągnięcie ręki.



## Znajdź swój samochód\*

Z łatwością zlokalizuj swój samochód w ruchliwych obszarach i śledź jego trasę na żywo.

\* Lokalizacja w czasie rzeczywistym jest aktualizowana co 15 sekund. Ta funkcja jest obecnie ograniczona do 15 aktywacji miesięcznie.



# Zaawansowany system wspomagania kierowcy (ADAS)

7omai

ADAS ostrzega Cię o potencjalnych problemach związanych z bezpieczeństwem za pomocą alertów głosowych w czasie rzeczywistym. Od ostrzegania o opuszczeniu pasa ruchu po ostrzeganie o kolizji z przodu i o uruchomieniu pojazdu z przodu — funkcje ADAS przyczyniają się do podniesienia bezpieczeństwa jazdy.



Opuszczenie pasa ruchu



Ruszenie pojazdu z przodu



Kolizja z przodu

## Dane podróży w czasie rzeczywistym

Dzięki wbudowanemu modułowi GPS A510 rejestruje i prezentuje szczegóły podróży, w tym prędkość, czas i dokładne współrzędne. W razie wypadku funkcjonalność ta okazuje się nieoceniona przy dokładnym określeniu miejsca zdarzenia, dlatego jest niezbędna w procesie zgłaszania roszczeń ubezpieczeniowych lub raportów policyjnych.

## Śledzenie trasy z obsługą GPS

Kamera samochodowa automatycznie rejestruje Twoją trasę, co ułatwia przeglądanie jej w aplikacji 70mai.



## Buforowane nagrywanie awaryjne

7omai

Jeśli podczas jazdy dojdzie do kolizji, kamera samochodowa rozpocznie 5-sekundowe nagrywanie przed filmem i będzie kontynuować nagrywanie przez 25 sekund.

Filmy z sytuacji awaryjnych zostaną zapisane wyłącznie w folderze „zdarzenia” i nie zostaną zastąpione zwykłymi nagraniami, co zapewni pełną rekonstrukcję wypadku.



5s



25s



Save



## 24H Tryb parkingowy\*

70mai

Całodobowy nadzór parkingowy umożliwia wykrywanie kolizji i efektywne wykorzystanie pamięci poprzez nagrywanie poklatkowe. Ponadto możesz elastycznie dostosować czas trwania nadzoru, aby zapewnić optymalną ochronę akumulatora pojazdu.



### Wykrywanie kolizji

W trybie parkingowym kamera samochodowa jest aktywowana przez G-sensor po wykryciu kolizji.

Powoduje to nagranie 30-sekundowego filmu, który zapewni cenny wgląd w miejsce zdarzenia.



### Nagrywanie poklatkowe

Kamera samochodowa rejestruje ciągły materiał filmowy z szybkością 1 kl./s w trybie parkingowym, oszczędzając miejsce na karcie pamięci, kompresując każde 30 minut wideo do zaledwie 1 minuty. W A510 nagrywanie poklatkowe rozciąga się na tylną kamerę, zapewniając kompleksowe odtwarzanie i szybkie rozpoznawanie zdarzeń.

\*70mai Hardwire Kit UP03 / UP04 wymagany, sprzedawany osobno.

## | Nagrywanie w pętli

70mai

Najnowsze pliki automatycznie zastąpią najwcześniejsze, zapewniając nieprzerwaną pętlę nagrywania bez problemów z miejscem na dysku.

Możesz mieć pewność, że buforowane filmy z nagraniami sytuacji awaryjnych i nagraniami z monitoringu parkingowego będą zapisywane w oddzielnym folderze zdarzeń.



# Sterowanie przez aplikację

70mai



## Połączenie z aplikacją jednym kliknięciem \*

Bez wysiłku połącz kamerę samochodową z aplikacją jednym dotknięciem. Aplikacja 70mai automatycznie wyszuka kamerę samochodową przez Bluetooth, dzięki czemu proces łączenia będzie płynny i bezproblemowy.

\*Uwaga: aktualizacje Androida mogą uniemożliwić korzystanie z tej funkcji ze względu na konflikty z zaktualizowanymi zasadami dotyczącymi uprawnień. Proszę postępować ostrożnie.



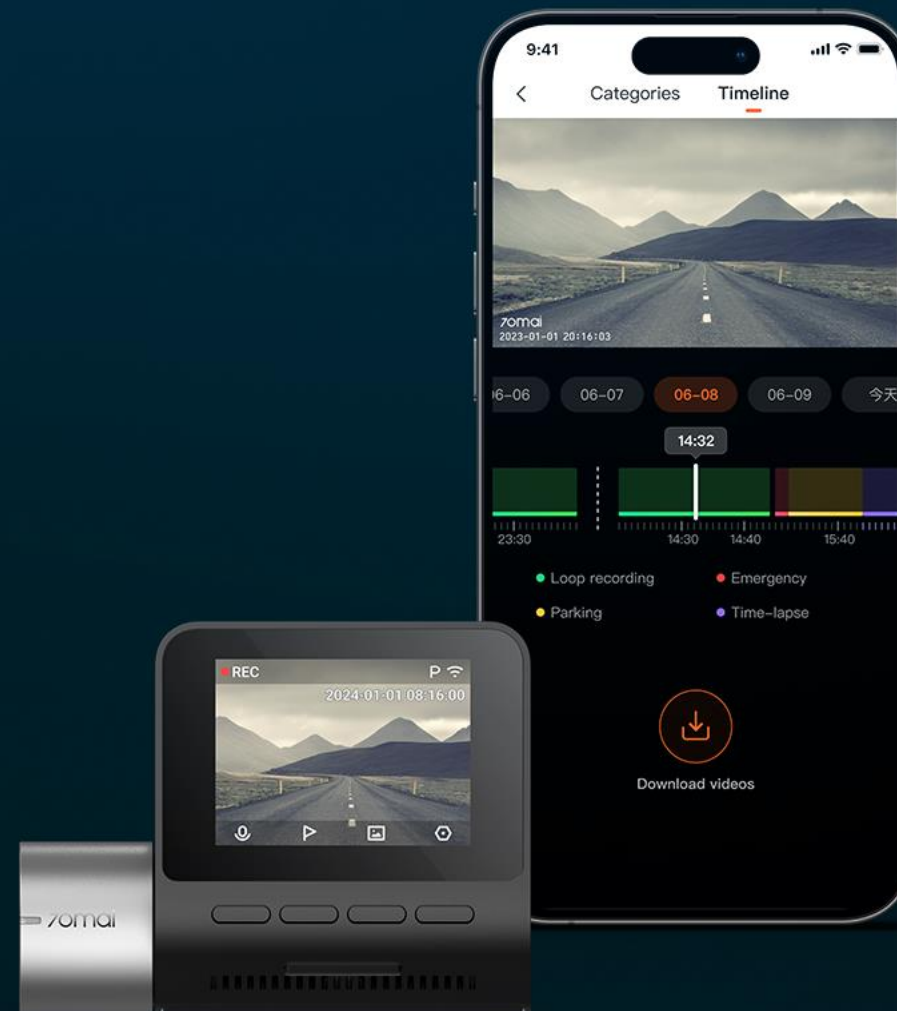
## Zmodyfikuj ustawienia aparatu

Zarządzaj czasem trwania nagrania, rozdzielczością wideo, czułością G-sensora i nie tylko. Wszystko na wyciągnięcie ręki.



## Rób zdjęcia i zapisuj chwile

Z łatwością uchwycić chwile i pobierz je jednym dotknięciem.



# Filtr historii drogowych

70mai

Specjalny filtr dodaje do materiału filmowego odrobinę danych dotyczących jazdy i efektów wizualnych. Podziel się ze swoimi przyjaciółmi, przekształcając zwykłe podróże w niezwykle wspomnienia.

## Dixi-Car

Autoryzowany Dystrybutor

Al. Krakowska 24A, 05-090 Raszyn  
(22) 716 30 20

[dixi-car.pl](http://dixi-car.pl)

